

**INFORME CONSOLIDADO
PLAN ESTRATÉGICO Y
AUTOEVALUACIÓN DE LA GESTIÓN
VIGENCIA 2014
CONTRALORÍA DEPARTAMENTAL DEL VALLE**



CONTRALORÍA DEPARTAMENTAL DEL VALLE DEL CAUCA

¡Una Entidad Vigilante, una Comunidad en Acción!



Certificado No. SC 2240-1

ANA MILENA CASAS CABRERA
Jefe Oficina Asesora de Planeación

GLORIA ELENA GIRALDO SALAZAR
Profesional Especializado

EDWARD GARCÍA GARCÍA
Técnico Operativo

OBJETIVO

Determinar el cumplimiento de las metas de los indicadores con el fin de medir el cumplimiento del Plan Estratégico y adelantar acciones correctivas, preventivas y de mejora que permitan corregir las desviaciones y alcanzar los resultados planificados.

METODOLOGÍA

La información remitida por los procesos se compara con los datos suscritos que reposan en la oficina Asesora de planeación, producto de esta comparación se establece el cumplimiento de las actividades, indicadores de gestión y la efectividad de los controles para el manejo de los riesgos.

FUENTE DE INFORMACIÓN DE DATOS

La información base para el análisis se obtuvo de los reportes presentados por los Responsables de procesos.

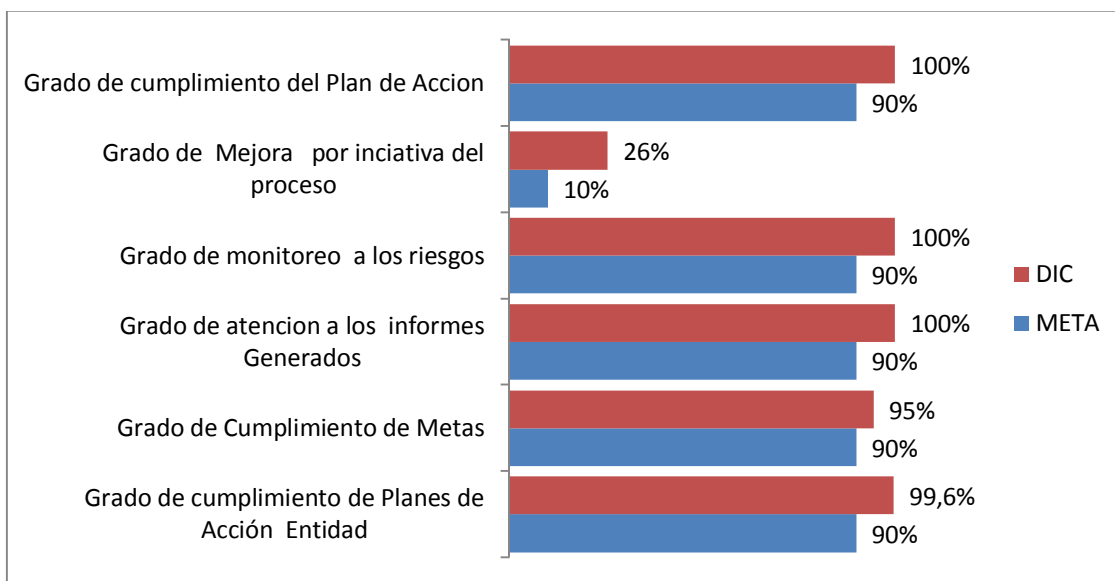
Resultados por procesos

P1. PLANEACIÓN Y DIRECCIONAMIENTO GERENCIAL

AUTOEVALUACIÓN DE LA GESTIÓN

Autoevaluación 100%

Logro de metas 100%



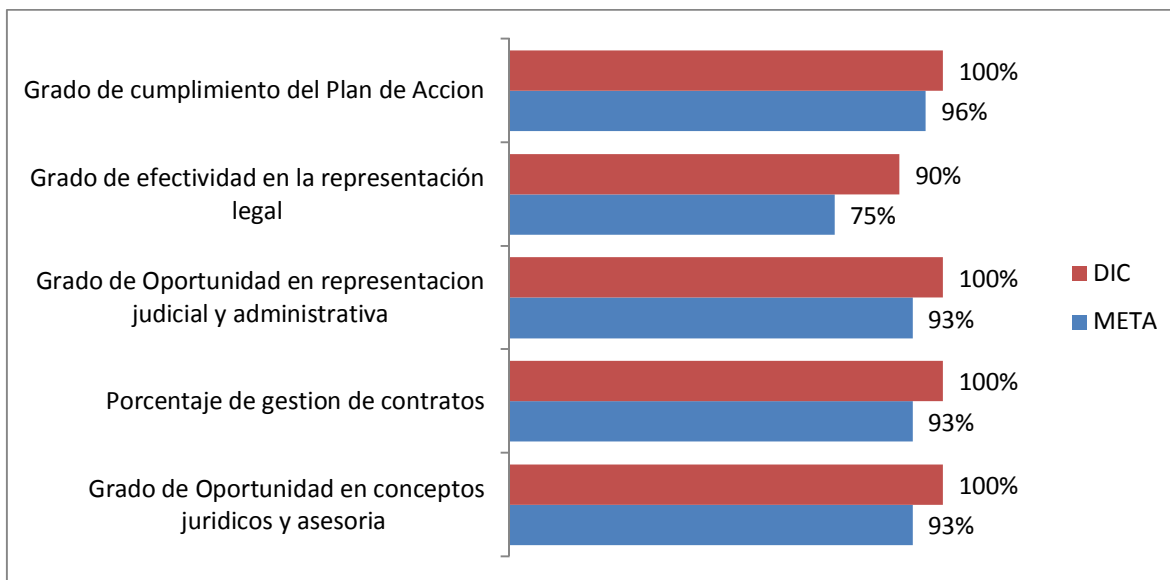
El proceso cumple con las metas trazadas, no requiere plan de mejoramiento.

P.2 GESTIÓN JURÍDICA

AUTOEVALUACIÓN DE LA GESTIÓN

Autoevaluación 100%

Logro de metas 100%



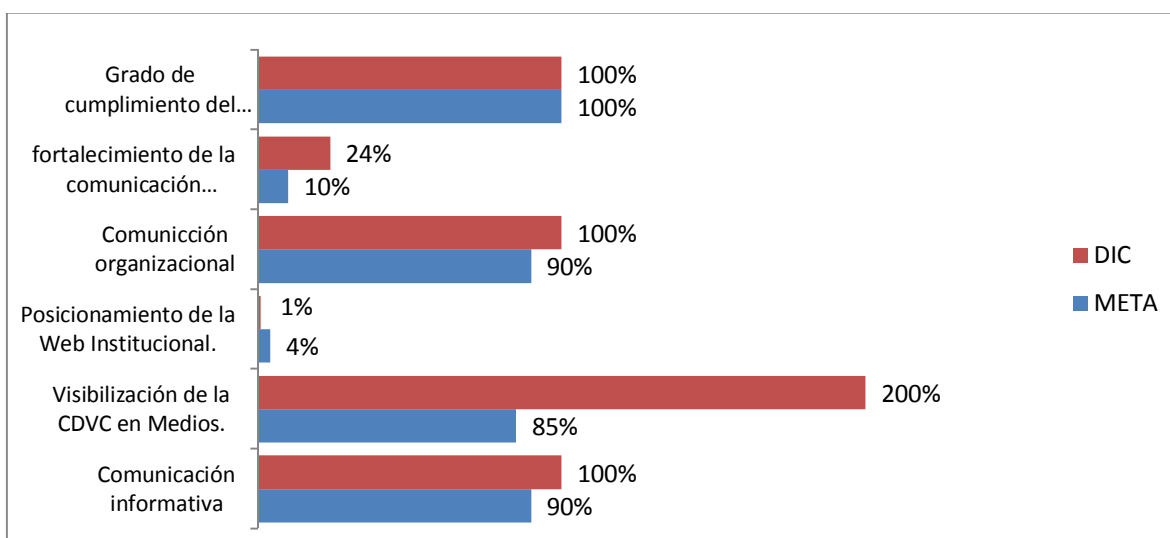
El proceso cumple con lo planeado, las metas en su mayoría son adecuadas se recomienda aumentar la meta en %Grado de Efectividad en representación judicial y administrativa+

P3 COMUNICACIÓN PÚBLICA

AUTOEVALUACIÓN DE LA GESTIÓN

Autoevaluación 92%

Logro de metas 83%



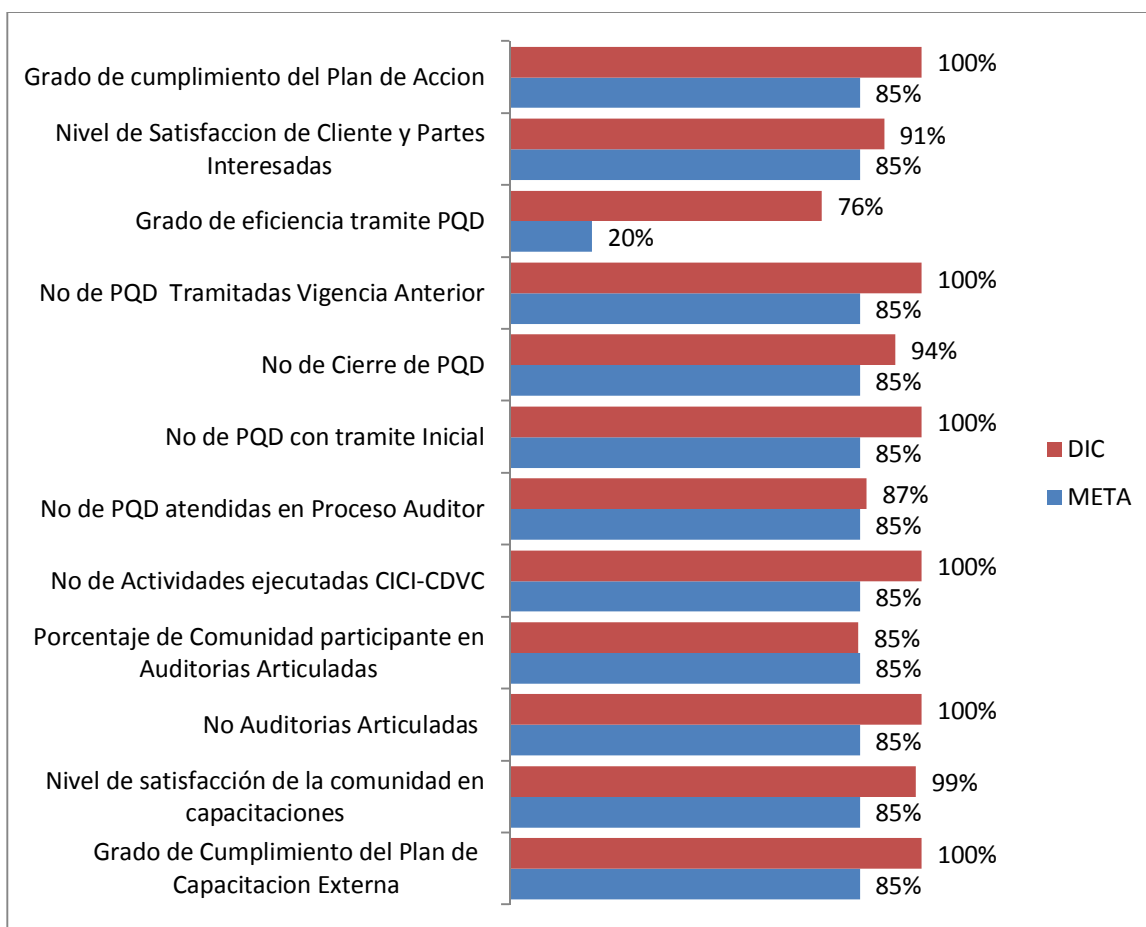
El proceso evidencia una buena gestión, el resultado del indicador **Í Posicionamiento de Web Institucional** no logra la meta, no obstante que incrementa en 1% las visitas con respecto a la vigencia anterior, pasando de 198.237 a 200.803 visitas. Teniendo en cuenta que el resultado es favorable, **debe** reevaluar la meta acorde con la naturaleza de indicador y con el respectivo análisis.

P4 PARTICIPACIÓN CIUDADANA

AUTOEVALUACIÓN DE LA GESTIÓN

Autoevaluación 100%

Logro de metas 100%



Debe ajustar la meta del indicador **%Grado de eficiencia tramite de PQD+**, se ejecutó en un 76% superando ampliamente la meta de 20%.

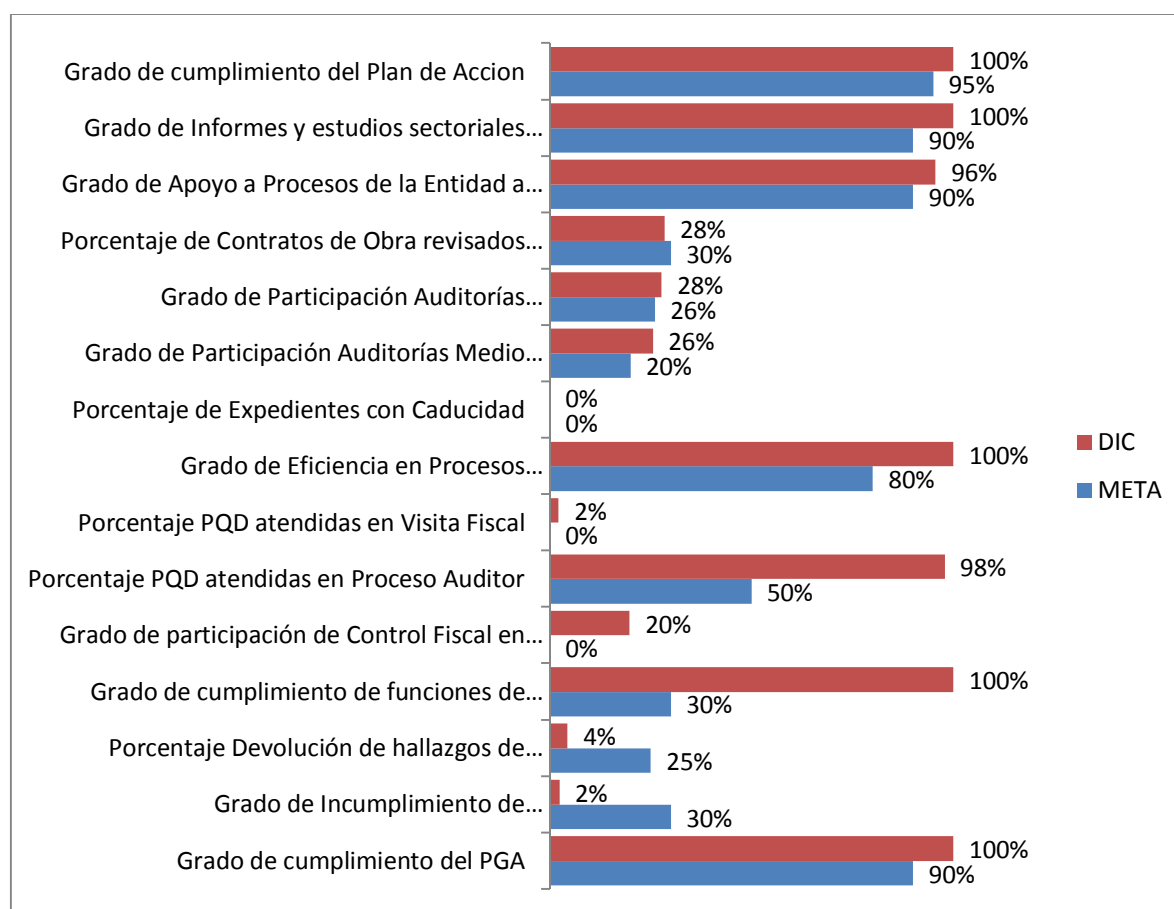
Los demás indicadores son coherentes entre lo planeado y ejecutado, no requiere plan de mejoramiento.

P5 CONTROL FISCAL

AUTOEVALUACIÓN DE LA GESTIÓN

Autoevaluación 95%

Logro de metas 93%



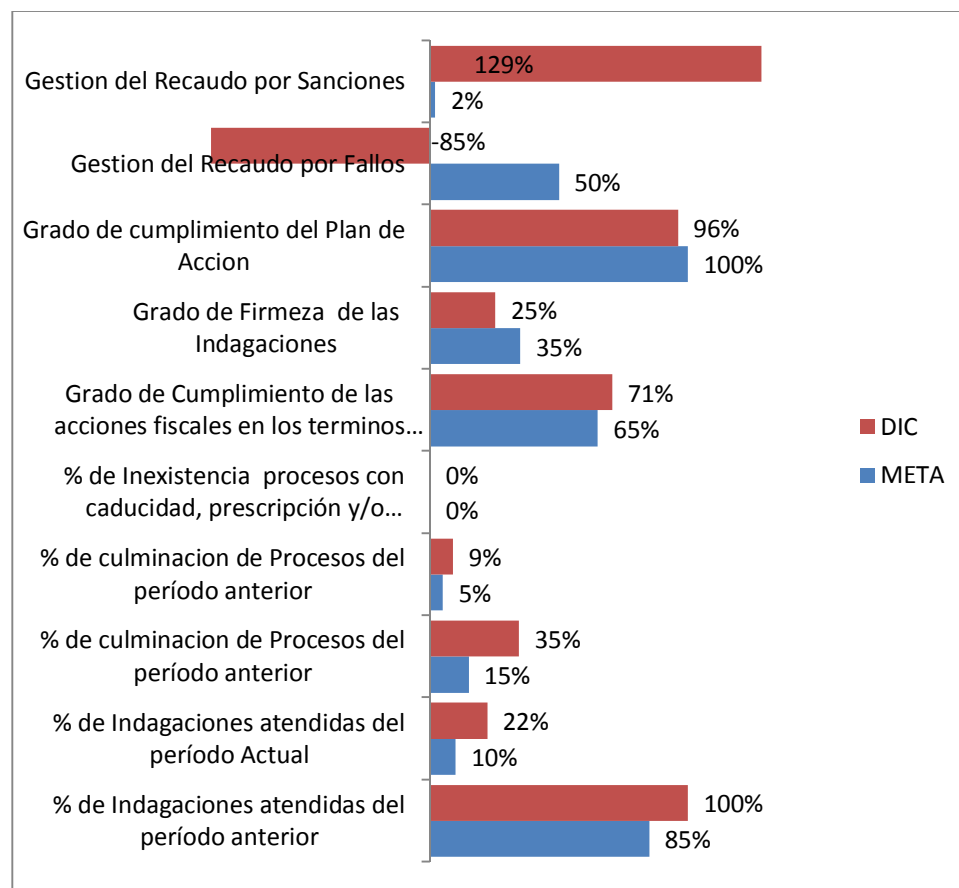
La única meta no alcanzada corresponde al indicador % Porcentajes de contratos de obra revisados en RCL+, la cual estaba planteada inicialmente en un 75%, el proceso analizó y solicitó ajuste al 30%, llegando al 28%. **Debe** determinar acciones correctivas que apunten a eliminar la causa raíz, revisar la meta y variables del indicador para validar su pertinencia.

P6 RESPONSABILIDAD FISCAL

AUTOEVALUACIÓN DE LA GESTIÓN

Autoevaluación: 73%

Logro de metas: 70%



El proceso **debe** suscribir plan de mejoramiento al no alcanzar tres de sus metas, determinando las causas raíz del incumplimiento:

- **Recaudo por fallos:** 0%, analizar las causas del resultado adverso.

La meta de recaudo por sanciones se superó ampliamente para esta vigencia siendo esperado el 2% y alcanzado el 129%.

- **Grado de cumplimiento del plan de acción:** no alcanzó la meta de cumplimiento de 100% del plan de acción por la no realización de revisiones de expedientes programadas.

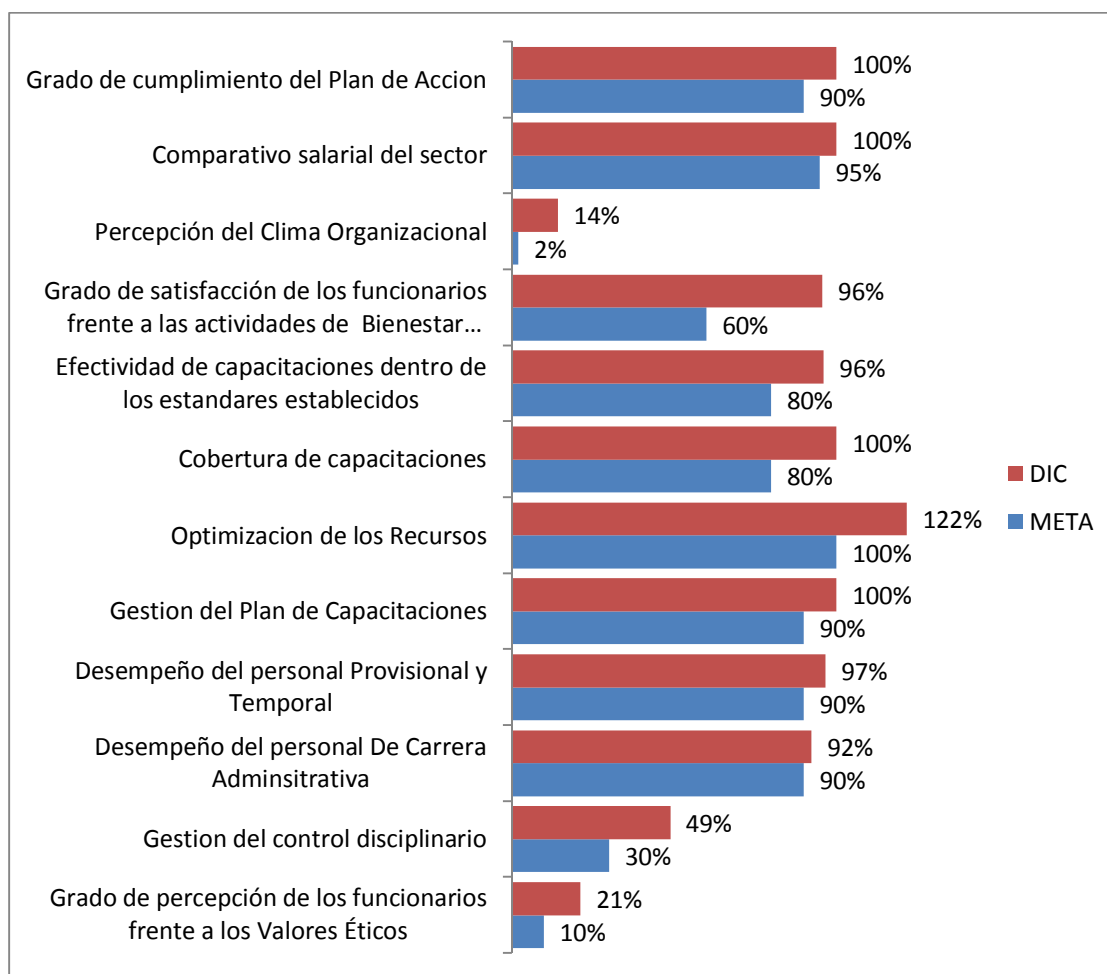
- **Grado de firmeza de las indagaciones:** este indicador mide las indagaciones que se apertura en proceso de responsabilidad fiscal y del 35% esperado se ejecutó en 25%, se aduce que no depende directamente del proceso pues está relacionada con el producto recibido.

P7 GESTIÓN HUMANA

AUTOEVALUACIÓN DE LA GESTIÓN

Autoevaluación 100%

Logro de metas 100%



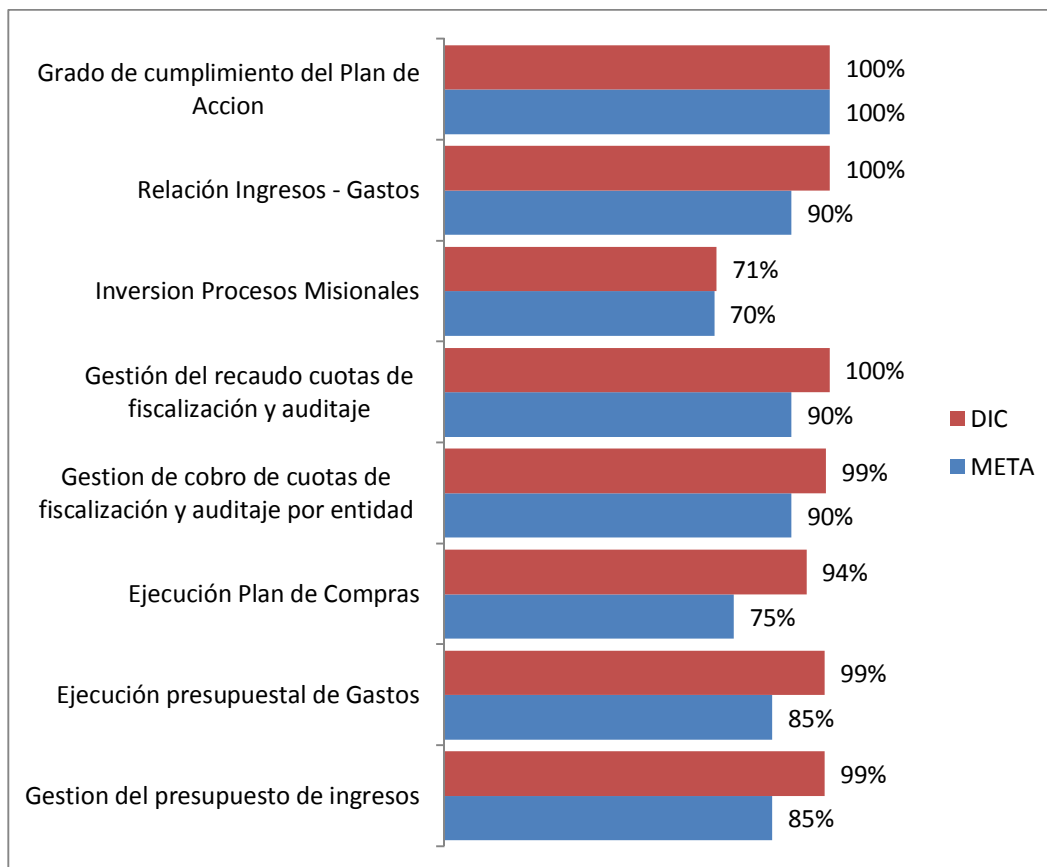
El proceso cumple con todo lo programado, las metas son adecuadas y no necesitan modificación.

P8 RECURSOS FÍSICOS Y FINANCIEROS

AUTOEVALUACIÓN DE LA GESTIÓN

Autoevaluación 100%

Logro de metas 100%



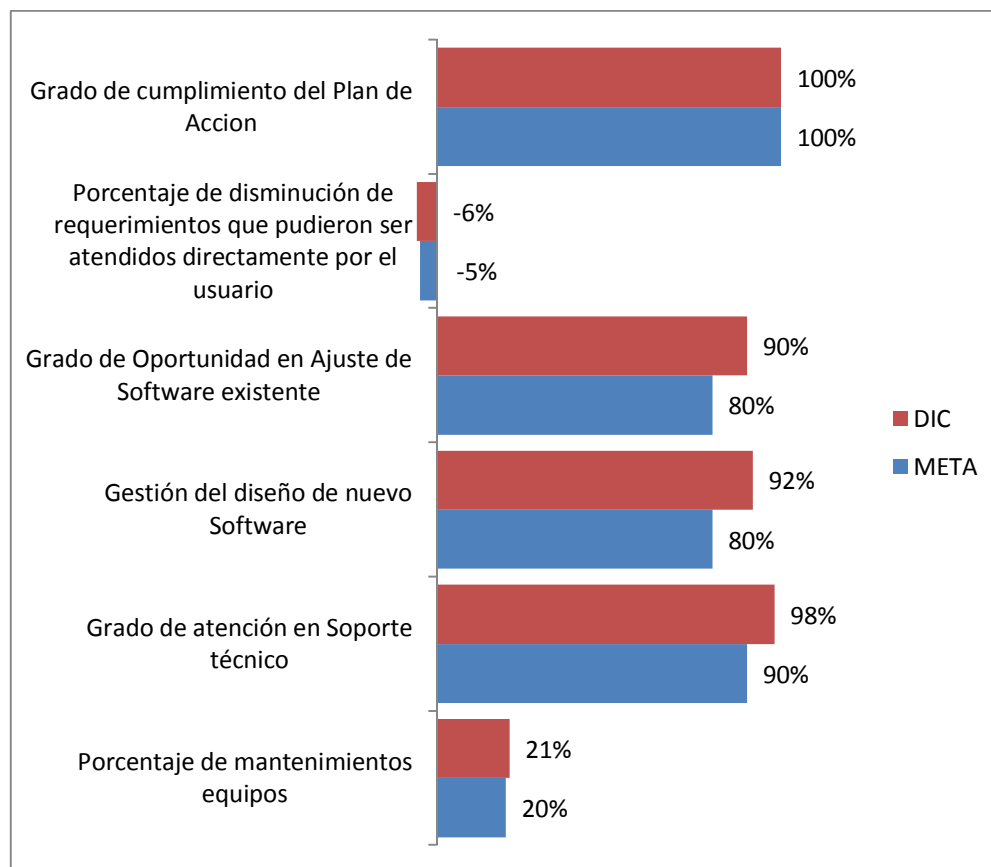
El proceso alcanza las metas establecidas.

P9 RECURSOS INFORMÁTICOS

AUTOEVALUACIÓN DE LA GESTIÓN

Autoevaluación 100%

Logro de metas 100%



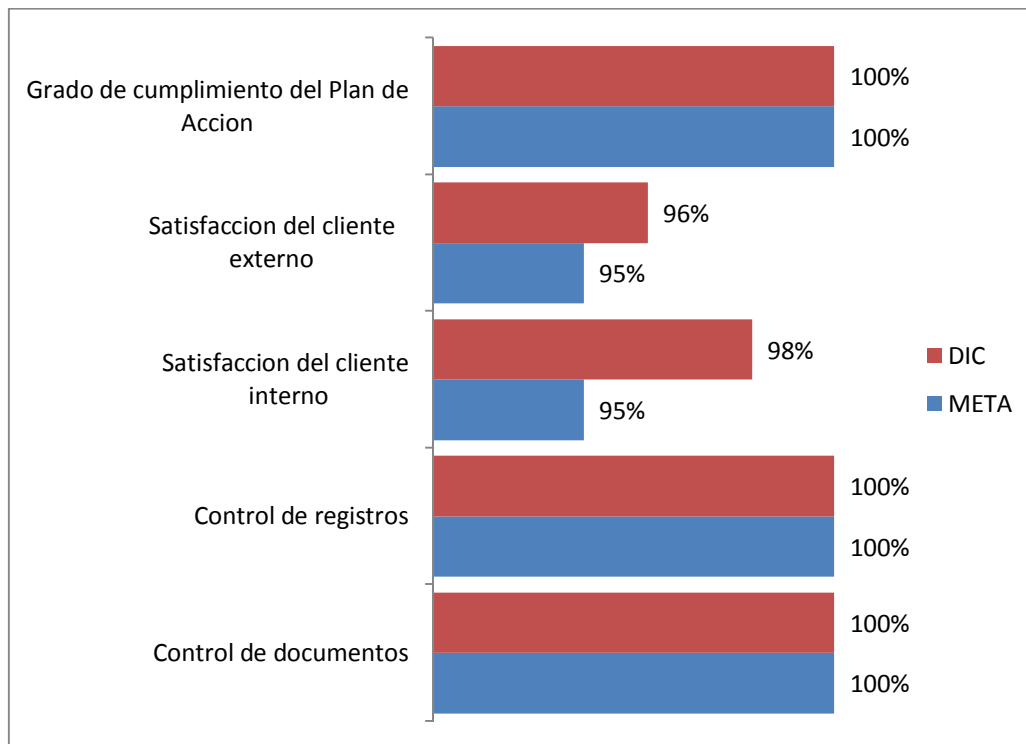
El proceso cumple con lo programado, las metas son adecuadas no necesitan modificación.

P10 GESTIÓN DOCUMENTAL

AUTOEVALUACIÓN DE LA GESTIÓN

Autoevaluación 100%

Logro de metas 100%



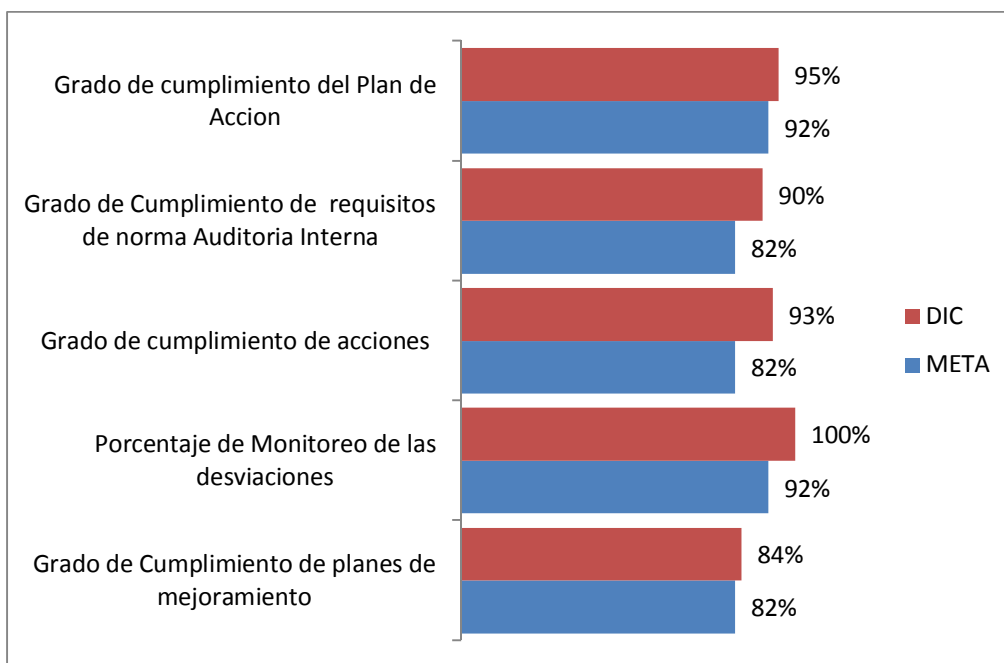
El proceso cumple con lo programado, las metas son adecuadas no necesitan modificación.

P11 EVALUACIÓN Y MEJORA

AUTOEVALUACIÓN DE LA GESTIÓN

Autoevaluación 100%

Logro de metas 100%



El proceso cumple con todo lo programado, las metas son adecuadas no necesitan modificación.

Plan Estratégico

RESULTADOS DEL PLAN ESTRATÉGICO. AVANCE 2012-2014

Del avance esperado al finalizar la vigencia 2014, definido en 80%, se obtiene un avance del **74.25%**, demostrando en términos generales una buena gestión por parte de los procesos en el cumplimiento de las actividades definidas para la consecución de los resultados y objetivos estratégicos.

Plan Estrategico 2012-2015 Resultado General			
Año	Peso Año	Resultado Vigencia	Avance
2012	10	94%	9.37%
2013	30	97%	29.07%
2014	40	90%	35.80%
2015	20	0%	0.00%
Total Avance	80		74.25%

RESULTADOS DEL PLAN ESTRATÉGICO 2014

Durante la vigencia 2014 el Plan Estratégico alcanzó una ejecución del 90% generando un avance de 36% según el ponderado esperado para el año del 40%.

Plan Estratégico 2014											
Plan Estratégico	Peso Año	Resultado	Avance	Pilares	Peso Pilar	Resultado Vigencia	Avance Año	Objetivos estratégicos	Peso Objetivo	Resultado Vigencia	Avance
	40	90%	36%	EVALUACIÓN DE LA GESTIÓN	50	99,9%	49,96%	Ejercer el Control Fiscal de forma oportuna y con calidad	50	99,8%	49,9%
								Fomentar una Cultura de Participación Ciudadana	50	100%	50%
				RESPONSABILIDAD FISCAL	25	58,2%	14,5%	Realizar el Proceso de Responsabilidad Fiscal de forma eficiente, eficaz y oportuna	100	58,2%	58,2%
				POLÍTICA DE RECURSOS HUMANOS	25	100%	25%	Fortalecer el desarrollo del Talento Humano	50	100%	50%
								Generar las condiciones para la ejecución del Plan	50	100%	50%

OBJETIVOS ESTRATÉGICOS

1. Ejercer el Control fiscal de Forma Oportuna y con Calidad

El objetivo presenta una desviación mínima, producto de la medición del indicador de **Índice de porcentaje de contratos de obra revisados en RCL** con una ejecución del 93% de la meta establecida.

2. Fomentar una cultura de la participación Ciudadana

El objetivo no presenta desviaciones y logra el 100% de la meta programada para la vigencia, mejora el resultado frente a la vigencia 2013.

3. Realizar el proceso de Responsabilidad Fiscal de forma eficiente Eficaz y Oportuna

El objetivo tiene una desviación del 42% afectando el cumplimiento de plan estratégico del año 2014 y su avance frente al cuatrienio.

Esta desviación se identificó en los resultados:

Í Cuantificar el detrimento causado al Patrimonio Público y determinar el responsable, donde el indicador asociado **Í grado de firmeza en las indagaciones**, alcanzó el 71% de la meta planeada.

Y **Recuperar el detrimento causado al Patrimonio Público**, donde uno de los indicadores encargados de su medición, **Í Gestión del recaudo por fallos**, tuvo un resultado de 0%.

4. Fortalecer al desarrollo del talento Humano.

El objetivo no presenta desviaciones y logra el 100% de la meta programada.

5. Generar las condiciones para la ejecución del plan.

No presenta desviaciones se ejecuta el 100% de lo planeado.